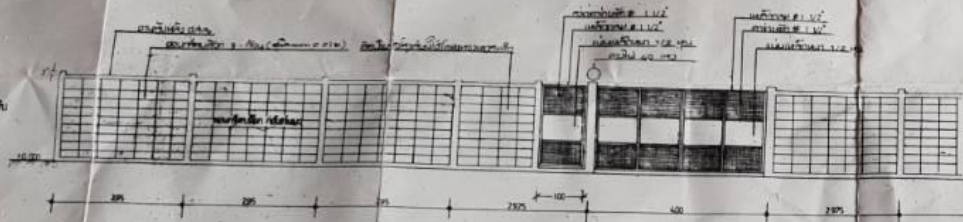
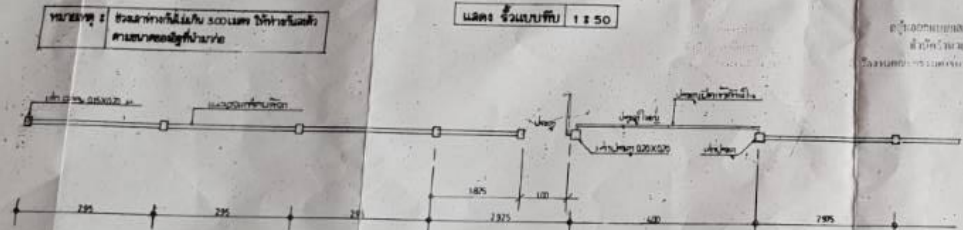


แบบ รั้วเหล็กสูง 1:150



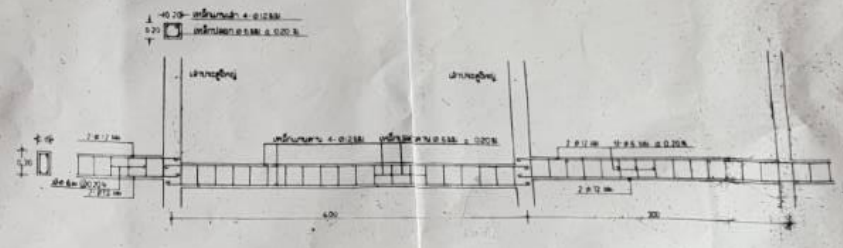
แบบ รั้วแบบทึบ 1:150



แบบ 1:150

แบบ รั้วมาตรฐาน

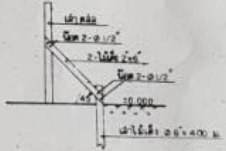
หมายเหตุ: รั้วเหล็กสูงและรั้วแบบทึบใช้สำหรับรั้วบ้าน
 - รั้วสูง 2.00 เมตร ใช้สำหรับรั้วบ้าน และรั้วของอาคารพาณิชย์ หรือรั้วรั้วบ้านพาณิชย์
 - รั้วทึบ 2.00 เมตร ใช้สำหรับรั้วบ้านพาณิชย์ และรั้วบ้านพาณิชย์ หรือรั้วบ้านพาณิชย์
 หมายเหตุ: รั้วเหล็กสูงและรั้วแบบทึบ ใช้สำหรับรั้วบ้าน



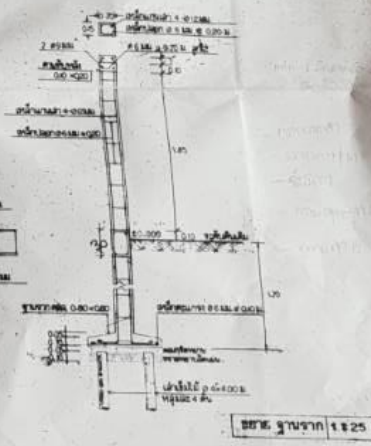
แบบ รั้วแบบทึบประตูใหญ่ 1:125

สัญญาปรับราคา
 งานอาคาร
 1:125
 8.6.25 + 8.12.25 + 8.12.25 + 8.12.25 + 8.12.25

แบบ รั้วแบบทึบ 1:125



แบบ รั้วแบบทึบ 1:150



แบบ รั้วแบบทึบ 1:125

- หมายเหตุ: รั้วแบบทึบประตูใหญ่ใช้สำหรับรั้วบ้าน
1. รั้วแบบทึบประตูใหญ่ ใช้สำหรับรั้วบ้าน
 2. รั้วแบบทึบประตูใหญ่ ใช้สำหรับรั้วบ้าน
 3. รั้วแบบทึบประตูใหญ่ ใช้สำหรับรั้วบ้าน
 4. รั้วแบบทึบประตูใหญ่ ใช้สำหรับรั้วบ้าน
 5. รั้วแบบทึบประตูใหญ่ ใช้สำหรับรั้วบ้าน
 6. รั้วแบบทึบประตูใหญ่ ใช้สำหรับรั้วบ้าน

[Handwritten signature]
 11/11/25